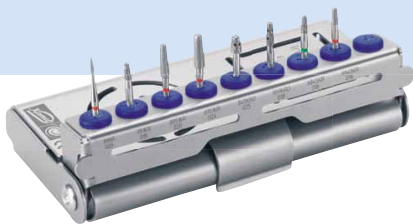
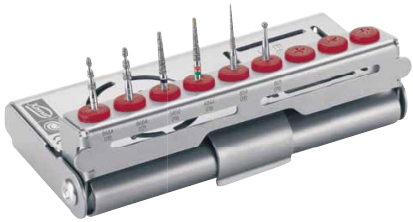


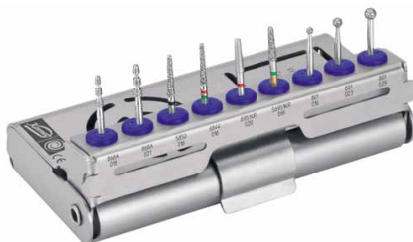
Restaurations Partielles



LD0424 Inlays/Onlays



LD0421 Facettes



LD0717 Veneerlay

Préparations partielles antérieures et postérieures actuelles

Dans le cadre de la dentisterie contemporaine, le concept «Biomimétique» (Magne et Belser, 2003) véritable synonyme d'intégration naturelle : biologique, biomécanique, fonctionnelle et esthétique, associe deux paramètres fondamentaux : la préservation tissulaire et l'adhésion.

Ainsi, le passage progressif s'opère des restaurations périphériques vers les restaurations partielles. Ces dernières peuvent prendre la forme d'inlays, onlays, overlays, veneerlays dans le secteur postérieur, facettes, héli-facettes et chips dans le secteur antérieur.

Les préparations en relation avec ces restaurations partielles font l'objet d'une attention toute particulière qui nécessite une instrumentation plus récente et parfaitement adaptée à ces formes nouvelles de contour.

Dans cet esprit, le choix de 3 coffrets Komet, «Inlays/onlays esthétiques», «Facettes en céramique» et «Veneerlays» présentent des formes d'instruments en respect total avec les formes de contour proposées.

Indications

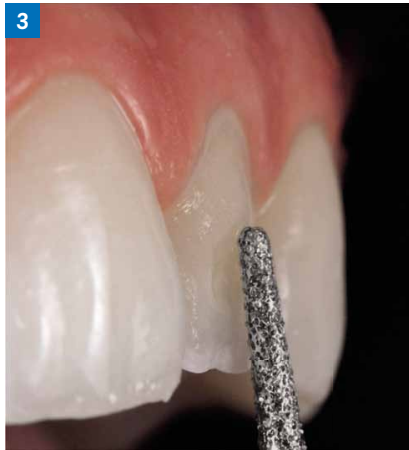
1. Préparation pour chips en céramique (0.3 mm) sur l'incisive latérale et restauration adhésive en céramique (ep : 0.4 mm) sur la canine temporaire.



2. Vue finale après collage du "Chip" sur la 22 et de la restauration adhésive en céramique sur la 63.



3. Préparation pour facette à insertion horizontale sur incisive latérale.



4. Vue clinique de la préparation finale pour facette avec macropuit de stabilisation vestibulaire.



5. Préparation pour « Half Veneer » (hémi-facette) sur incisive centrale maxillaire.



6. Préparation pour overlay sur molaire mandibulaire.



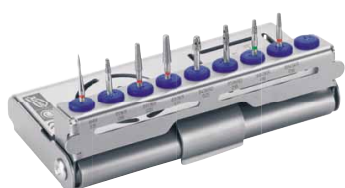
7. Préparation pour veneerlays en céramique (forme de préparation associant une préparation d'overlay avec une préparation de facette (épaisseurs = 1.2 mm en occlusal et 0.5 mm à 0.7 mm en vestibulaire) sur les secteurs postérieurs mandibulaires.



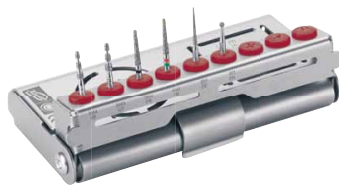
8. Vue clinique après collage des 8 veneerlays mandibulaires.
Laboratoire Esthetic Oral



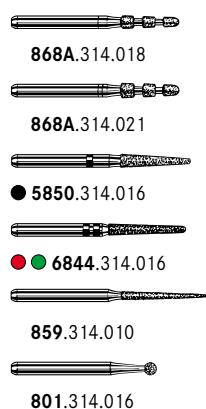
3 coffrets pour réaliser vos préparations partielles antérieures et postérieures, au quotidien



LD0424 Inlays/Onlays



LD0421 Facettes



LD0717 Veneerlays

