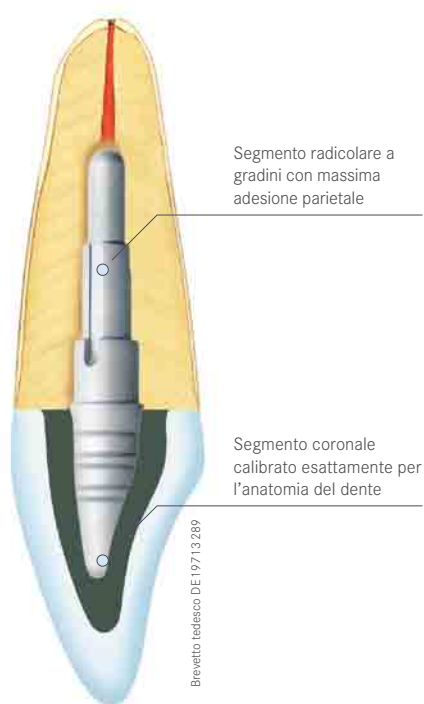




Sistema di perni radicolari | OptiPost

OptiPost – il sistema di perni radicolari semplice e sicuro per il mantenimento di denti frontali, canini e premolari con profonde lesioni coronali.



OptiPost combina i vantaggi dei perni individuali con quelli di un'applicazione semplice e con risparmio di tempo, tipica dei perni prefabbricati.

Ritenzione ottimale

Il profilo a segmenti del fusto del perno conferisce un adattamento parietale preciso del perno OptiPost in tutte le zone del canale. La forma parallela dei segmenti congiuntamente all'ottimo appoggio parietale provvedono ad una buona frizione meccanica e quindi ad una ritenzione ottimale nel canale.

Forma ottimale

In seguito ad uno studio approfondito dell'anatomia si è sviluppata, per ogni tipo di dente, una forma di perno che corrisponde ai requisiti anatomici sia a livello coronale che radicolare.

Schema di trattamento ottimizzato

Gli strumenti di preparazione calibrati precisamente per il perno corrispondente, creano in pochissimi passaggi operativi la sede del perno nella radice. Lo schema di trattamento si presenta dunque all'insegna del risparmio di tempo e di costi e tuttavia risulta molto sicuro.

Trasmissione ottimale dei carichi

Grazie a simulazioni su computer si è potuto scegliere una struttura costruttiva dei perni tale da ottenere una trasmissione ottimale dei carichi, a partire dal restauro attraverso il perno fino al moncone dentale.



Schema di trattamento di una ricostruzione con OptiPost

1. Radiografia preoperatoria

2. Situazione clinica preoperatoria.
Spigolo mesiale fratturato di 11

3. Rimozione dell'otturazione palatale
in cemento vetroionomero.

4. Rimozione dell'otturazione
canalare con la fresa pilota OptiPost
183LA.204.090

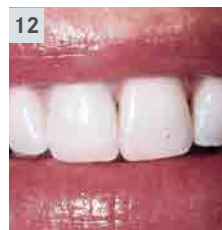
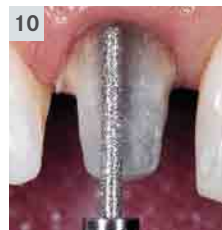
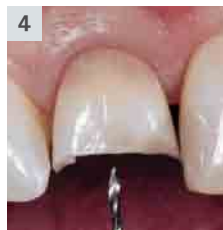
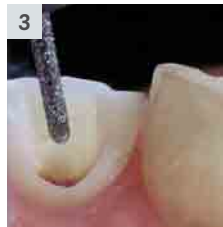
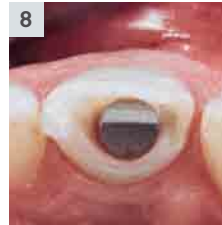
Nr. di giri consigliato:

☞_{opt.} 1.000 – 5.000 giri al min.⁻¹

5. Allargamento preliminare del canale
con la fresa a svasare a lame taglienti
OptiPost 29A.204.1

Nr. di giri consigliato:

☞_{opt.} 2.000 – 6.000 giri al min.⁻¹



6. Allargamento definitivo del canale
con lo strumento diamantato OptiPost
27D.204.1

Nr. di giri consigliato:

☞_{opt.} 2.000 – 6.000 giri al min.⁻¹

7. Canale preparato per il perno dal
lato occlusale

8. Perno OptiPost 150.297.1 in situ

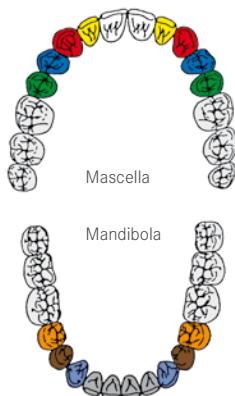
9. Ricostruzione con materiale compo-
sito* in presenza di sostanza dura
dentale residua

(* impiegare compositi con modulo E >
8000 MPa)

10. Preparazione del moncone tenendo
conto della corona prevista

11. Radiografia postoperatoria

12. Situazione clinica postoperatoria



Riferimenti bibliografici:

Marxkors, R., Marxkors, D.,
Neumeyer, S., Ahlers, H.;
OptiPost
Die Quintessenz, 2/97